

6 de març de 2013

Nom i Cognoms: **Grup:**

NOTA D'AUTOAVALUACIÓ: []

PREGUNTES (si no s'indica el contrari, cada pregunta val un punt)

[01] Un grup de joves decideixen viure una aventura a l'estil *robinsons* en una illa deserta. Amb la poca terra cultivable que tenen han d'escollir entre produir blat o pinya tropical oferint-se'ls les cinc possibilitats següents:

(pregunta del trimestre anterior)

BLAT (u) ⁽¹⁾	PINYA TROPICAL
0	15
1	12
2	9
3	5
4	0

⁽¹⁾ (La unitat són plantes que produeixen de mitjana 4 panotxes de blat.)

(a) Esquematitza els trets teòrics principals de la Frontera de Possibilitats de Producció (FPP). (0,5 punts)

(b) Produir una unitat addicional de blat, té sempre el mateix cost d'oportunitat? Calcula'l i anota'l per a cada nivell de producció. Raona la resposta. (0,25 punts)

(c) La combinació: tres unitats de blat i deu de pinya tropical, es troba avui en la FPP? Si no fos així, en tot cas, com es podria aconseguir? Raona-ho. 0,25 punts)

[02] Completa les següents frases:

- Les rentadores automàtiques i el subministrament d'aigua corrent són béns
..... entre ells, ja que l'ús de les primeres implica el consum de la segona.
Si es produeix un augment de la tarifa d'aigua, la d'aquest bé
..... i també ho farà la demanda de rentadores automàtiques, encara que aquestes no
hagin variat el seu preu de mercat. En conseqüència, la corba de es
desplaçarà cap a
- El metro i l'autobús urbà són béns substitutius entre ells, ja que satisfan la
necessitat: el transport de viatgers per la ciutat.
Si el preu de l'autobús, els usuaris substituiran el seu servei pel
del metro, n'augmentarà la a causa de l'increment en el
d'un servei del qual és substitutiu. Això provocarà un de la corba
de/d' cap a
- En el mercat de la telefonia mòbil, l'oferta inicial d'aquest producte era molt reduïda, per la
qual cosa la demanda no estava totalment satisfeta. És a dir, hi havia un excés
.....
Davant d'aquesta situació, les empreses productores de telèfons mòbils van incrementar el
preu del receptor, amb la qual cosa van provocar una de la demanda.

(0,75 punts)

[03] (a) A partir de les dades que es donen a continuació es demana que completis la taula de costos adjunta si se sap que el cost fix (CF) és de 15 €.

Q ⁽¹⁾	CF	CV	CT	C _{Ma}	CF _M	C _{VM}	C _{Me}	IT	B	IMa
0										
1		27								
2		33								
3		60								

⁽¹⁾ Nombre de productes previstos a fabricar i vendre.

- (b) Quin seria el benefici de l'empresa, per a cada nivell de producció, si el preu de venda és de 28 €? [fes-ho en les columnes respectives de la taula anterior]
- (c) Quina condició teòrica s'ha de complir per tal d'assolir el màxim benefici empresarial en un mercat de *competència perfecta*? I en un *monopoli*? Demosta-ho.

Solució:

CONDICIÓ TEÒRICA

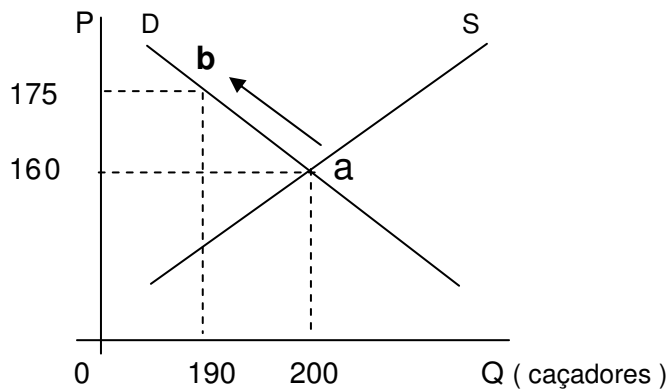
S'assoleix quan Q = ?

- **Competència Perfecta:** → unitats.

- **el cas del Monopoli:** → unitats.

[0,80 punts]

[04] De l'equilibri de mercat de caçadores que es mostra a continuació:



Es demana:

(a) Calcula l'elasticitat preu de la demanda de la situació anterior. Quin tipus d'elasticitat presenta? Per què?

(b) Quina és la *taxa de variació del preu* pel fet de passar del punt **a** al **b**? I la *taxa de variació de la quantitat*?

(c) I quin serà l'ingrés marginal associat?

[05] Què succeirà amb la demanda de Coca-Cola si el preu de la Pepsi-Cola es redueix en un 15%? Serà un moviment o un desplaçament el què experimentarà la demanda de Coca-Cola? Per què?

[0,75 punts]

[01] Preguntes obertes (1,50 punts)

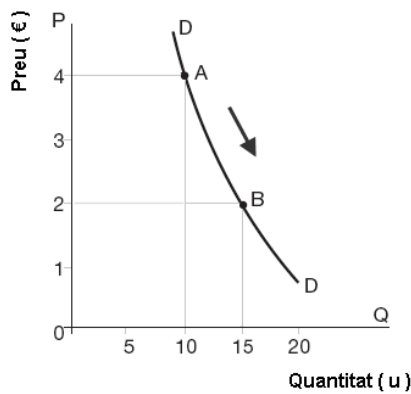
1. Què s'entén per estructura de mercat?
2. Què s'entén per empresa competitiva?
3. Enumera les causes que solen explicar l'aparició de monopolis?
4. Quan en economia s'utilitza l'expressió '*ceteris paribus*', fa referència a...
5. Quina diferència hi ha entre un *moviment* i un *desplaçament* d'una corba. Posa'n un exemple de cada.
6. Què són els béns substitutius? I els béns normals? (0,5 punts)

5 de març de 2013

Nom i Cognoms: _____ **Grup:** _____

PREGUNTES (2a PART) (Si no s'indica el contrari, cada pregunta val un punt)

[03] Calcula l'elasticitat punt o preu de la demanda en el punt A a partir de les següents dades:



Càlculs:

Tipus d'elasticitat:

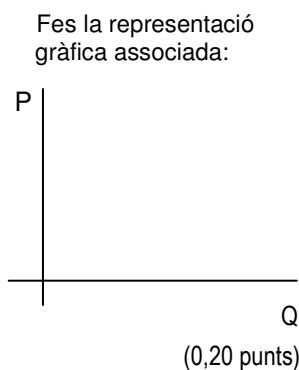
- Demuestra el tipus de l'elasticitat anterior a partir d'un altre càlcul:

Càlculs:

Taxa de Variació de la Q i del Preu.

[04] Contesta les següents preguntes:

1) Si el preu d'un bé es augmenta de 12 a 28 euros i la quantitat oferta augmenta de 45 a 75 unitats, l'elasticitat arc de la demanda entre el segment A i B serà igual a:



- Valor del càlcul de l'elasticitat:

- 0,50
- 0,63
- 1
- 1,27
- Cap de les anteriors

- El tipus d'elasticitat serà:

- Elàstica
- Inelàstica
- Unitària

(0,20 punts)

Defineix el tipus d'elasticitat resultant:

.....

.....

.....

.....

.....

.....

(0,20 punts)

[05] Utilitza la taula per respondre les preguntes:

Q (producció en unitats)	Cost Fix (en €)	Cost Total (en €)
0	160
1	180
2	290

Es demana:

Respostes _____

(a) Emplena les dades que falten de la taula anterior.

(b) El cost total amb una producció de zero unitats és igual a...

.....

(c) El cost total variable relacionat amb la segona unitat produïda és igual a...

.....

(d) El cost fix mitjà de la segona unitat és igual a...

.....

(e) Si fabriquem una unitat i passem a fabricar-ne dues, el cost marginal serà igual a...

.....

(f) Defineix: el punt mort és...

(f) Defineix: la quota de mercat és...